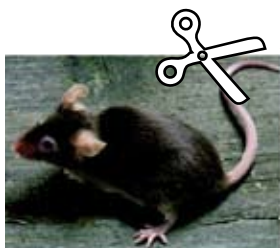




ADN génomique
ARN Total
Protéines Taggées Histidine

Allez droit à l'essentiel !

Maxwell[®] 16, extracteur de pailleuse : de l'échantillon à l'ADN



30 minutes !



Récupérez environ 20µg d'ADN
à partir de queue de souris !

SES ATOUTS

- > **Compact** : Extracteur de pailleuse de petite taille : 33 x 44 x 33 cm
- > **Flexible** : Fonctionne pour 1 à 16 échantillons. Pas de perte de réactif
- > **Simple d'utilisation** : Les cartouches sont pré-remplies, les programmes pré-enregistrés, pas de prétraitement, ni broyage préalable
- > **Rapide** : 30 à 40 min suffisent pour obtenir vos ADN génomiques
- > **Fiable** : Rendement constant, absence de contamination croisée

Toutes les
applications du
Maxwell[®] 16
au dos!

Retrouvez toutes les informations dédiées à votre domaine sur www.meetmaxwell.com

Promega France
24, chemin des Verrières 69260 Charbonnières-les-Bains
www.promega.com



Service Clients: N°Vert 0 800 487 999

Hotline technique : N°Vert 0 800 488 000

Maxwell®16 et ses Applications

Kits Maxwell®16		Applications testées		
	Clinique	Recherche	Recherche alimentaire ou environnementale	Médecine légale
<p>ADN Génomique</p> <p>Kits disponibles:</p> <p>SEV Configuration :</p> <ul style="list-style-type: none"> Maxwell®16 Blood DNA Purification Kit Réf. AS1010 Maxwell®16 Cell DNA Purification Kit Réf. AS1020 Maxwell®16 Tissue DNA Purification Kit Réf. AS1030 DNA IQ™ Reference Sample Kit Réf. AS1040 <p>LEV Configuration :</p> <ul style="list-style-type: none"> DNA IQ™ Casework Sample Kit Réf. AS1210 	<p>Sang total frais ou congelé</p> <p>Buffy coat</p> <p>Salive</p> <p>Tissus paraffinés fixés</p> <p>Tissus humains</p>	<p>Cellules, tissus et liquide biologique de mammifères :</p> <p>Souris : queue, sang, cerveau, foie, poulmon, intestin...</p> <p>Excréments de souris</p> <p>Poulet : Foie, sang</p> <p>Mouton : Foie, sang</p> <p>Tissus paraffinés fixés</p> <p>Animaux marins :</p> <p>Crevettes</p> <p>Zebrafish Danio Rerio</p> <p>Insectes</p> <p>Moustiques</p> <p>Fourmis</p> <p>Tiques</p> <p>Drosophiles</p> <p>Bactéries, Levures, Champignons, Vers :</p> <p><i>Candida albicans</i></p> <p>Bactéries Gram – et Gram+</p> <p>Levures <i>Saccharomices cerevisiae</i> en colonie ou en culture</p> <p><i>C. elegans</i></p>	<p>Végétaux :</p> <p>Feuilles et graines de colza</p> <p>Feuilles et graines de coton</p> <p>Feuilles et graines de soja</p> <p>Feuilles et graines de riz</p> <p>Feuilles et graines de bié</p> <p>Feuilles de fraise</p> <p>Feuilles de vigne</p> <p>Feuilles de luzerne</p> <p>Feuilles de maïs</p> <p>Feuilles de Arabidopsis thaliana</p> <p>Algues <i>Spirulina</i></p> <p>Autre :</p> <p>Bactéries du lait et du fromage</p> <p>Viande de boeuf</p>	<p>Sang total</p> <p>Salive</p> <p>Racine de cheveux</p> <p>Tâche de sang sur coton</p> <p>Tâche de sang sur sol,</p> <p>Tâche de sang sur papier FTA,</p> <p>Tâche de sang sur papier 903,</p> <p>Tâche de sang sur tissu vestimentaire (jean bleu ou noir)</p> <p>Ecouvillon buccal</p> <p>Coton tige</p> <p>Salive à partir de cigarette, à partir d'enveloppe, de cure-dent</p> <p>Traces de contact : ex écouvillon humidifié passé sur une poignée de porte</p> <p>Tissus paraffinés fixés</p> <p>Chewing gum</p>
<p>ARN total</p> <p>Kits disponibles:</p> <p>SEV Configuration :</p> <ul style="list-style-type: none"> Maxwell® 16 Total RNA Purification Kit Réf. AS1050 <p>LEV Configuration :</p> <ul style="list-style-type: none"> Maxwell®16 Tissue LEV Total RNA Purification Kit Réf. AS1220 Maxwell®16 Cell LEV Total RNA Purification Kit Réf. AS1225 	<p>Leucocytes</p> <p>Sang total sur tube PAXgene® (SEV et LEV)</p>	<p>Cellules et tissus de mammifères :</p> <p>Souris : cerveau, cœur, poulmon, foie...</p> <p>Rat : Tissus adipeux</p> <p>Autre :</p> <p>Cellules et tissus conservés dans Tampon RNeasyLysate®</p> <p>Culture cellulaire</p> <p>Cellules HeLa</p> <p>RNA clean-up à partir de solution acquise</p>	<p>Algues <i>Spirulina</i></p> <p>Feuilles de tomate</p>	

TODAY COULD BE THE DAY

